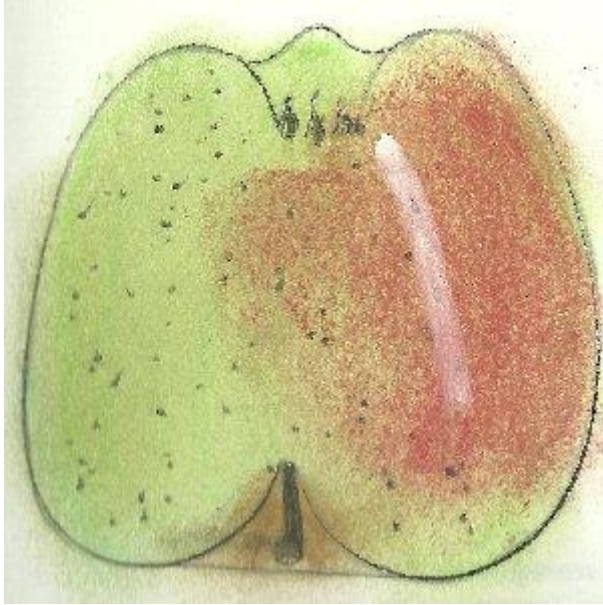


JAUNE D'ANGLETERRE

©Fichier choisel 2002-2012.



silhouette A.LEROY 1873 coloriée choisel

ORIGINE : USA avant 1867. Propagée par André Leroy à Angers avant 1873.

SYNONYMES : Yellow English Crab(1867).

MATURITE-CONSOMMATION : Février-Juillet.

FORME : Moyenne. Plus large ou H=L, conique ou cylindrique, pentagone, un peu asymétrique.

EPIDERME : Epais, un peu rugueux, vert pré, voilé de rouge brun côté insolation. Fortes lenticelles grises.

CUVETTE du PEDONCULE : Etroite, profonde, fauve.

PEDONCULE : Fin, court à moyen, ne dépasse pas.

CUVETTE de L'ŒIL : Large(25mm), très profonde, très côtelée.

L'ŒIL : Grand, large, ouvert.

CHAIR : Blanc verdâtre surtout sous la peau, mi fine, ferme, juteuse, plus ou moins sucrée, acidulée, sans saveur.

OBSERVATIONS : Lenticelles sur bois petites à moyennes, clairsemées.

REFERENCES : choisel

BIBLIOGRAPHIE : : A.Leroy, Angers, 1873, « Dictionnaire de Pomologie », T1, n°235, silhouette ici

